



О МАСТЕРСКОЙ

Архитектурная мастерская была основана в 1991 г. лауреатом Государственной премии Арсеньевым В.В., архитектором с большим опытом проектной работы, совместно с Санкт-Петербургским отделением Союза архитекторов РФ.

Специализация мастерской – весь спектр строительного проектирования (жилые и общественные здания, здания и сооружения для транспорта, планировка кварталов, спортивные сооружения и торговые комплексы т. д.). Кроме того выполнен большой объем эскизных архитектурных проектов, как на конкурсной основе, так и по индивидуальным заказам.

Архитектурная мастерская сотрудничала и сотрудничает с такими заказчиками как

«РОССТРО»,
«Макдоналдс»,
«Адамант»,
«Модуль»,
«Ларсон П.М.»,
«Русь-Авто»,
«Интехмонтаж»,
«МАХА-Россия»,
«Россима»,
«Лидер-СПб»,
«Совет по туризму и экскурсиям
Санкт-Петербурга»,
ЗАО «ИК «Строительное управление»,
ООО «СК «НАВИС»
и другими крупными организациями.

К наиболее значимым проектам мастерской, реализованным в Санкт-Петербурге и Ленинградской области, относятся:

- Многофункциональный комплекс жилого и нежилого назначения по ул. Матроса Железняка 57А (мастерская выполняла функции генпроектировщика)

- Воскресная школа (благотворительная организация «Каритас») на Рябиновой ул. в Коломягах (мастерская выполняла функции генпроектировщика)

- Автосалон Авто-Эксклюзив с автосервисом и торговлей сопутствующими товарами на 15-ом км по Приморскому шоссе, у поста УГИБДД «Лахта» (в настоящее время – комплекс «ДРАЙВ ПАРК») (мастерская выполняла функции генпроектировщика)

- Надземный пешеходный переход с многоярусным гаражом-стоянкой, совмещенный с многофункциональным зданием, по адресу: Приморский район, пр. Испытателей. Заказчик ООО «Ларсон П.М.» (мастерская выполняла функции генпроектировщика)

- Реконструкции строений под производственные и складские цели на Мичуринской улице, д. 9/11. Заказчик – ЗАО «Русское Ювелирное Искусство» (Ген. директор – Ананов А.Г.) (мастерская выполняла функции генпроектировщика)

- Жилой комплекс «Созвездие» с амбулаторно-поликлиническим учреждением, ДОО на 100 мест и подземным паркингом по адресу: ЛО, Всеволожский район, МО «Муринское сельское поселение». Заказчик: ООО «СК НАВИС» (мастерская выполняла функции генпроектировщика).

- Жилой комплекс «Северный простор» со встроенными помещениями по адресу: ЛО, Всеволожский район, г.п. Токсово, ул. Привокзальная, д.20б. Заказчик: ЗАО «ИК» Строительное управление» (мастерская выполняла функции генпроектировщика).

УСЛУГИ МАСТЕРСКОЙ

Мастерская предлагает заказчикам комплекс работ по архитектурному проектированию в условиях реконструкции и нового строительства.

Осуществляется сопровождение рабочих проектов во время строительства и ведется авторский надзор, выполняются функции генпроектировщика.

Архитектурная мастерская располагает высококвалифицированными специалистами во всех областях проектирования.

Мастерская оснащена всей необходимой оргтехникой для выполнения проектной документации на высоком профессиональном уровне.

В проектах мастерская старается выразить соответствующее духу времени понимание современной архитектуры, гармонично вписывающейся в окружающую среду и, не в последнюю очередь, отвечающей запросам заказчика.

Основным направлением деятельности архитектурной мастерской является оказание полного комплекса работ по проектированию и согласованиям индивидуальных объектов жилого, общественного и промышленного назначения, реконструкций, интерьеров жилых и общественных зданий, проведению авторского надзора за строительством.

Комплекс работ, выполняемых мастерской:

- Разработка предварительной градостроительной и архитектурной оценки возможности застройки участка
- Разработка генеральных планов и проектов планировки межевания территорий
- Проектирование спортивных комплексов и сооружений, стадионы, спортивные залы, фитнес-центры
- Проектирование многофункциональных комплексов, многоцелевые строения
- Проектирование торговых и торгово-развлекательных центров и комплексов
- Проектирование бизнес-центров, представительств, деловых комплексов, офисных зданий
- Проектирование автоцентров, автосалонов, дилерских представительств
- Проектирование АЗС и автозаправочных комплексов
- Проектирование жилых комплексов и многоквартирных домов
- Проектирование стандартных и элитных загородных коттеджей
- Проектирование коттеджных поселков (комплексная разработка и проектирование)
- Проектирование промышленных объектов, включая промзоны, склады, цеха
- Проектирование и разработка проектов отелей, гостиниц и гостиничных комплексов
- Проектирование открытых и закрытых, многоэтажных автостоянок и паркингов
- Реконструкция зданий и Авторский надзор за строительством объектов
- Организация и проведение авторского надзора за строительством



Общая площадь 111200 м2

Жилой комплекс «Созвездие»



Жилой комплекс с амбулаторно-поликлиническим учреждением, ДОО на 100 мест и подземным паркингом по адресу: ЛО, Всеволожский район, МО «Муринское сельское поселение». Заказчик: ООО «СК НАВИС» 2012-2013 г.



Жилой комплекс «Созвездие»



Общая площадь 44500 м2

Жилой комплекс «БДТ»



Жилой комплекс с подземным паркингом по адресу: г. Санкт-Петербург, Ленинский пр., уч. 3.
Заказчик: ООО «СК НАВИС» 2011 г.



Общая площадь 89065 м2

Жилой комплекс на улице Матроса Железняка



Многофункциональный комплекс с паркингом и офисными помещениями.
по адресу: г. Санкт-Петербург, ул.Матроса Железняка 57А. Заказчик: ООО «Невский луч-1» 2005г.



Общая площадь 30835 м2

Жилой комплекс «Северный простор»



Жилой комплекс со встроенными помещениями по адресу: ЛО, Всеволожский район, г.п. Токсово, ул. Привокзальная, д.206. Заказчик: ЗАО «ИК «Строительное управление» 2012-2013 г.



Жилой комплекс «Северный простор»



Общая площадь 24255 м2

Жилой комплекс «На Охте»



Многоквартирный дом со встроенным паркингом и офисами (корректировка проекта) по адресу: г.Санкт-Петербург, Большеохтинский пр., д. 15, корпус 2,А, Заказчики: ООО «Питер-Контракшн» и ЗАО «ИК «Строительное управление» 2016 г.



Жилой комплекс «На Охте»



Общая площадь 15005 м2

Жилой комплекс «Янинский каскад-3»



Многоэтажный жилой дом по адресу: ЛО, Всеволожский муниципальный район, Заневское сельское поселение, дер. Янино-1, ул. 7-я Линия, д. 3. Заказчик: ЗАО «ИК «Строительное управление» 2014 г.



Жилой комплекс «Янинский каскад-3»



Общая площадь 17605 м2

Жилой комплекс «Янинский каскад-5»



Многоэтажный жилой дом со встроенно-пристроенным ДОО по адресу: ЛО, Всеволожский м. район, Заневское сельское поселение, ул. 7-ая линия, уч. № 1. Заказчик: ЗАО «ИК «Строительное управление» 2015-2016 г.



Общая площадь 11677 м2

Жилой комплекс «Янинский каскад-4»



Многоэтажный жилой дом по адресу: ЛО, Всеволожский муниципальный район, Заневское сельское поселение, ул. Кольцевая, участок 12. Заказчик ЗАО «ИК «Строительное управление» 2015 г.



Общая площадь 23810 м2

Жилой комплекс «Рябиновый сад»



Многоквартирный жилой дом с подземной автостоянкой по адресу: ЛО, Всеволожский район, д. Янино-2, ул. Садовая, участок 104. Заказчик: ЗАО «ИК «Строительное управление» 2015-2016 г.





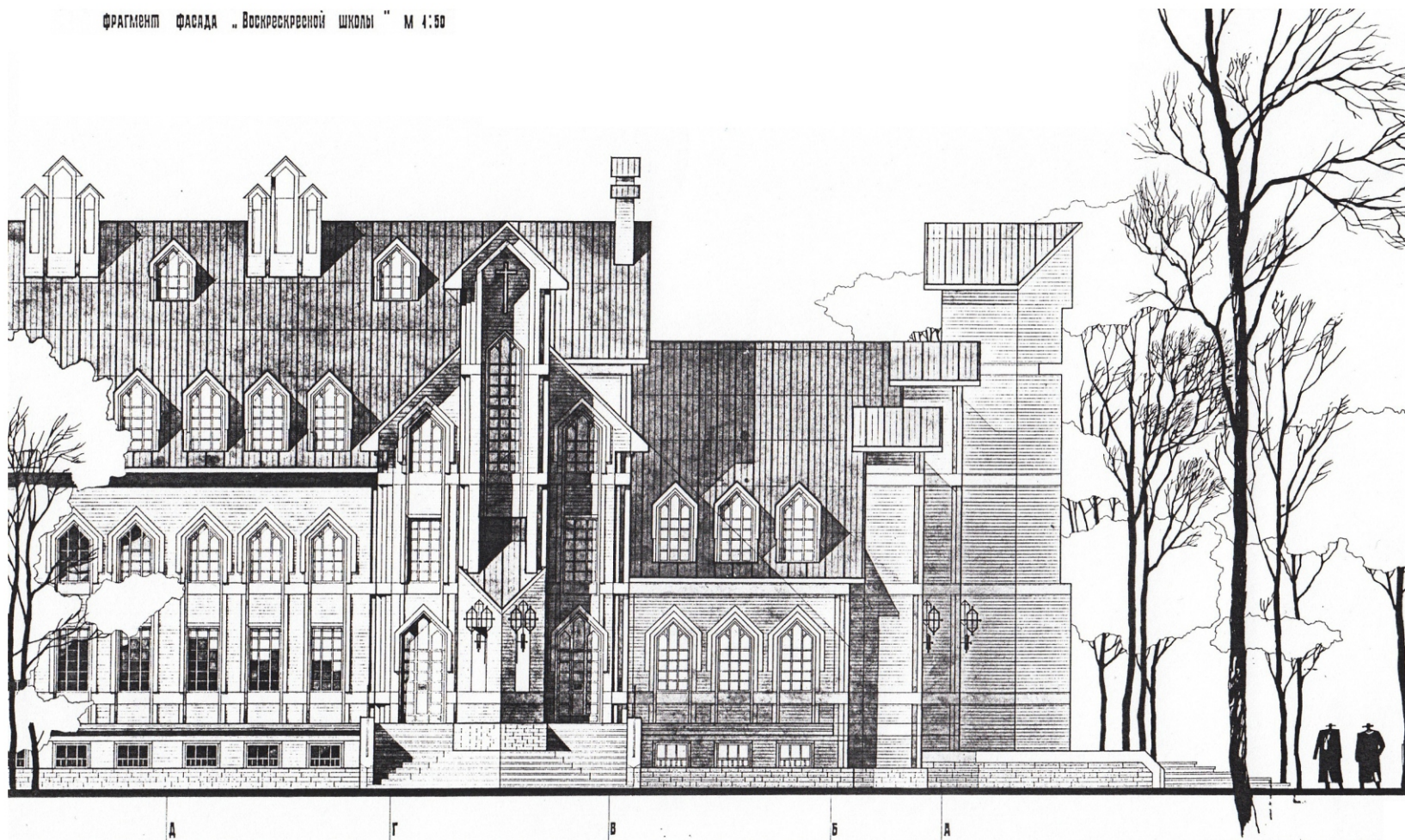
Реконструкция зданий для размещения производственных помещений по адресу Мичуринская, д.9/11
Заказчик: ЗАО «Русское ювелирное искусство» 2003 г.

Ювелирные мастерские Ананова



Здание благотворительной католической организации «Каритас»

фрагмент фасада „Воскресенной школы” М 1:50

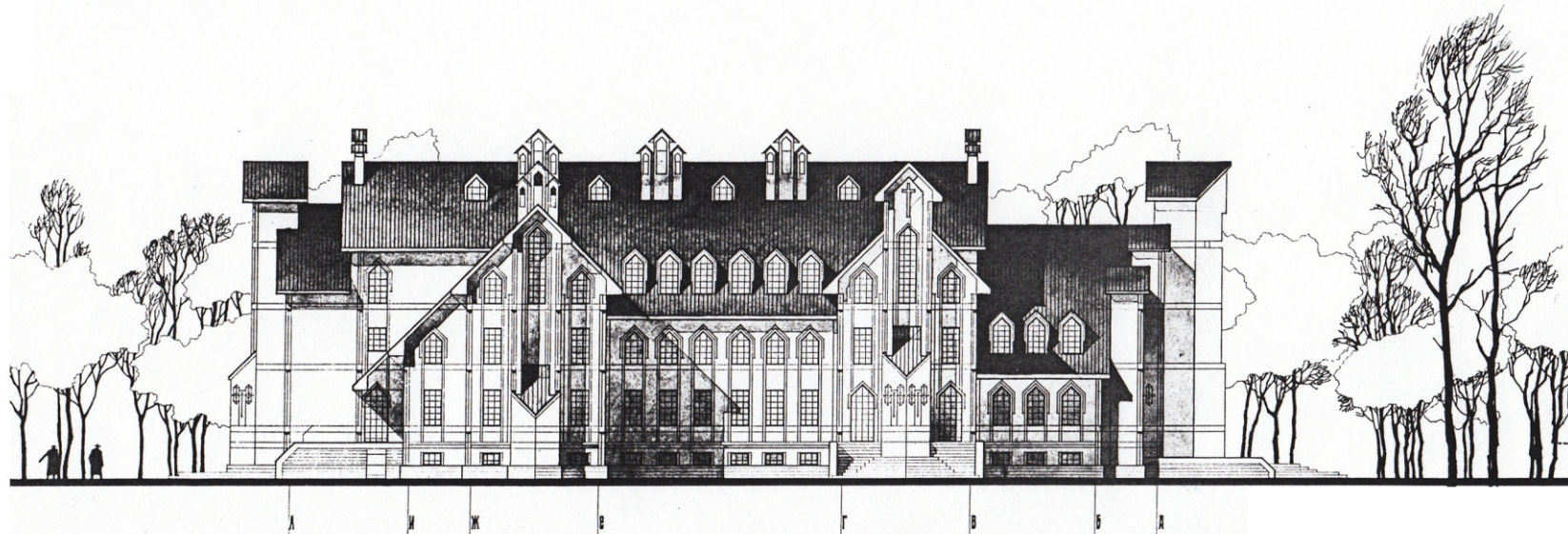


архитектор Арсеньев В.В.

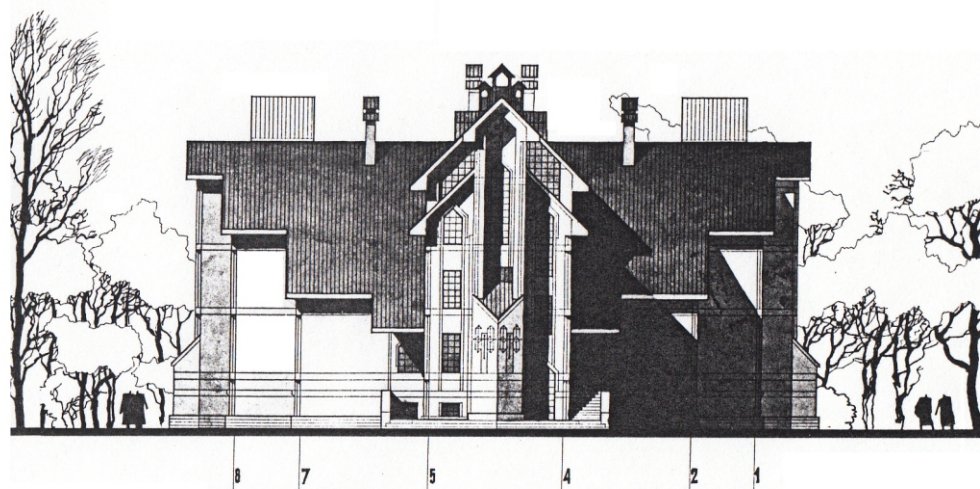


Здание благотворительной католической организации «Каритас»

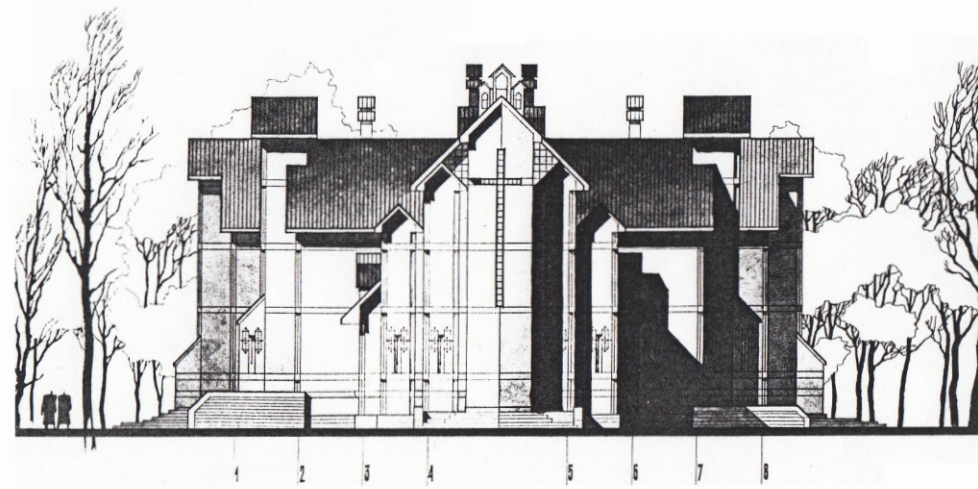
ФАСАД „ВОСКРЕСНОЙ ШКОЛЫ“ В ОСЯХ А-А М 1:100



ФАСАД „ВОСКРЕСНОЙ ШКОЛЫ“ В ОСЯХ В-1 М 1:100



ФАСАД „ВОСКРЕСНОЙ ШКОЛЫ“ В ОСЯХ 4-В М 1:100



архитектор Арсеньев В.В.



Здание благотворительной католической организации «Каритас»



Здание благотворительной католической организации "Каритас»
по адресу: Санкт-Петербург, ул. Рябиновая 18. 1998 г.

архитектор Арсеньев В.В.



Общая площадь 19240 м2

Надземный пешеходный переход MILLER



Надземный пешеходный переход с многоярусной автостоянкой, совмещённый с многофункциональным зданием.
Заказчик: ООО «Ларсон П.М.» 2005-2008 г.





Автосалон с автосервисом и торговлей сопутствующими товарами по адресу: Санкт-Петербург, Приморский р-он, 15км по Приморскому шоссе, Заказчик: ООО «Авто-Эксклюзив» 2005-2006 г.

Складской корпус ЗАО «НАРТ»



Складской корпус по адресу : г. Санкт-Петербург, ул. Софийская, д.60
Заказчик: «ЗАО НАРТ». 2006 г.



Общая площадь 2300 м2

Бизнесцентр на Чапаева



Реконструкция здания под административные цели по ул. Чапаева, дом 16 лит. "А"
Заказчик: ООО «Рейтинг» 2003г.





Многоквартирный жилой дом с гаражом и объектами социальной инфраструктуры по адресу: г. Санкт-Петербург, ул. Костюшко. Заказчик: ООО «СК «НАВИС». Эскизное предложение. 2011 г.



Общая площадь 37940 м2

Жилой комплекс в п.Токсово ул. Дорожников



Жилой комплекс с отдельно стоящей закрытой автостоянкой по адресу ЛО, Всеволожский район, г.п. Токсово, ул. Дорожников. Эскизное предложение. 2013г.



Общая площадь 85262 м2

Жилой квартал на Петергофском шоссе

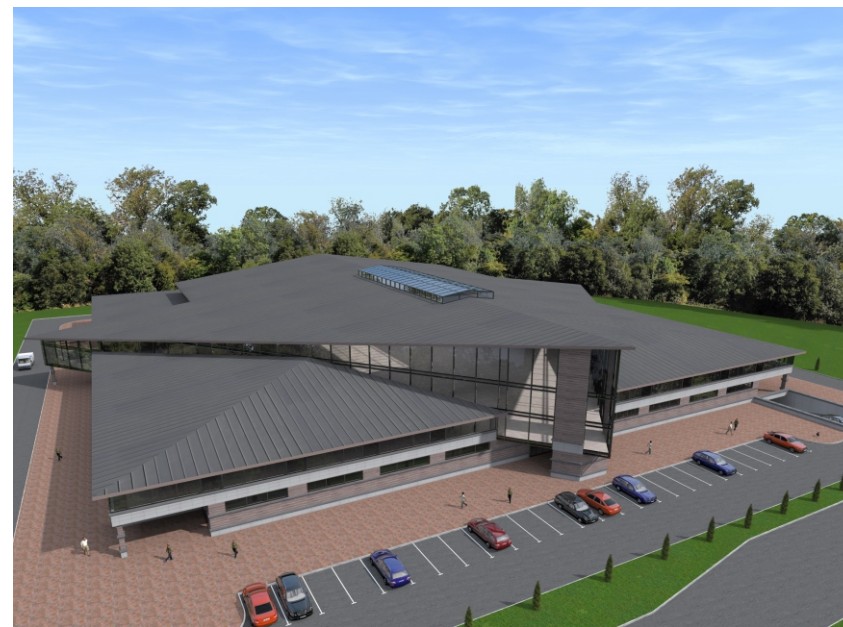
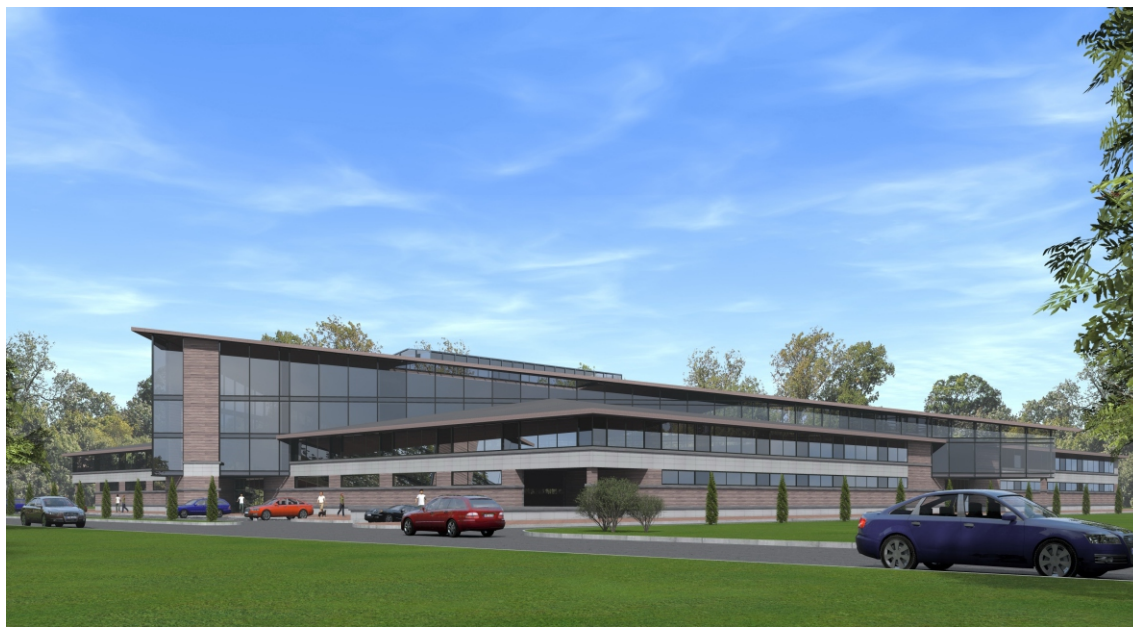


Комплекс многоквартирных жилых домов с ДОО на 70 мест по адресу: г. Санкт-Петербург, Петергофское шоссе, участок А921/3. Заказчик "СК Навис". Эскизное предложение. 2014г.



Общая площадь 18745 м2

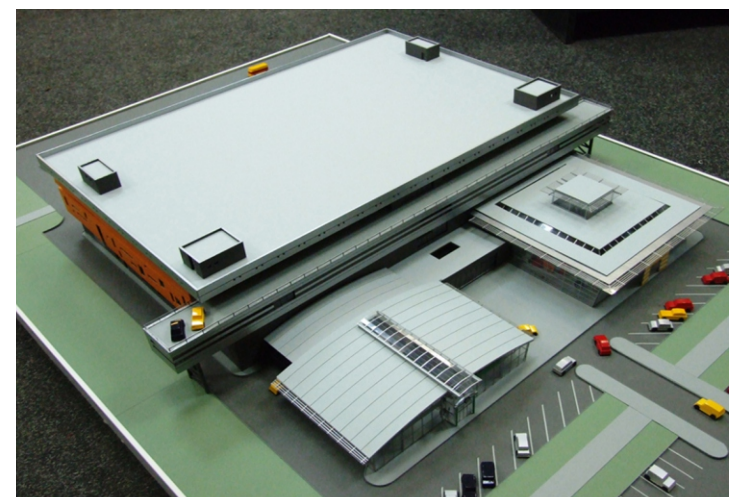
Многофункциональный торговый комплекс



Многофункциональный торговый комплекс с подземной автостоянкой.
Эскизное предложение. 2016г.



Многоэтажный паркинг с автосервисом



Многоэтажный паркинг с автосервисом по адресу: г. Санкт-Петербург, Приморский район, Ситцевая ул., участок 1
Заказчик: ООО «Регал+». Эскизное предложение. 2008г.

Общая площадь 175280 м2

ЛОГИСТИЧЕСКО-СКЛАДСКОЙ КОМПЛЕКС

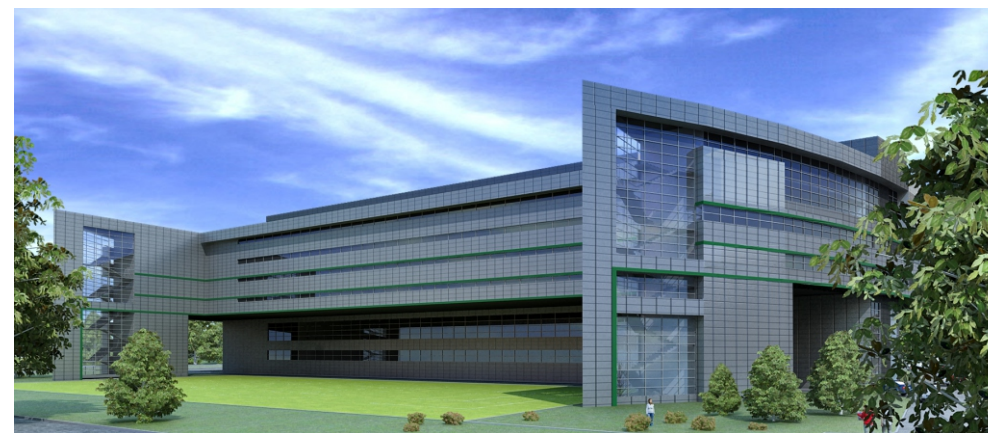


Автотранспортное предприятие и Логистическо-складской комплекс по адресу: ЛО, д. Новосаратовка, Центральное отделение. Эскизное предложение. 2013г.



Общая площадь 59065 м2

Теннисный клуб



Теннисный клуб на пр. Косыгина. Эскизное предложение.



КОНТАКТЫ



Адрес: ул. Матроса Железняка, д. 57 лит. А, помещение 131 Н
Телефон/Факс: (812) 386-30-64 E-mail: varseniev@list.ru Сайт: www.arseniev-arch.ru

